

QUICK GUIDE

Guide til reparation af køl og rør med West System Epoxy



HF Industri & Marine ApS



Reparation af blykøl

Fjern alt spartel og løst bly fra kølen og sørg for at kølen er helt tør inden du begynder selve reparationen.

Hvis der er buler i blyet, kan du ved hjælp af en hammer på banket noget af det på plads igen. Brug en høvl eller en fil til at



gøre det så plant som muligt.

Området affedtes efterfølgende grundigt. Når affedningsmiddelet er fordampet børstes blyet med en ren stålbørste for at få frisk bly frem i overfladen. Første lag epoxy påføres og der børstes i overfladen med den våde epoxy så epoxyen får



en god vedhæftning til blyet. Bland en portion West System epoxy med filler 407 low density filler til en spartelmasse og spartel kølen. Alt afhængigt af skaden kan det være nødvendigt at spartle ad flere omgange og slibe imellem lagene. Når spartelarbejdet er færdigt, påføres den ønskede primer og bundmaling.

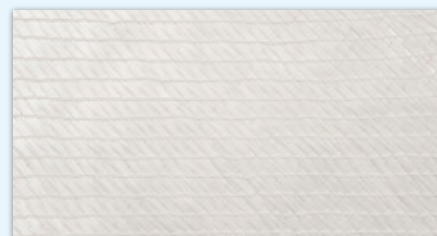
Reparation af skade på en blykøl med glasfiberlag

Fjern al skadet materiale og slib laminatet i smig på 1:12 så det nye laminat får en god vedhæftning. Undersøge om der er tomrum imellem blyet og glasfiberen. Dette gøres ved at banke med en hammer rundt på kølen så kan man høre om der er hulrum. Hvis der er hulrum, kan det løses ved at bore nogle huller omkring området og sprøjte West System Epoxy fortykket med enten filler 404 eller filler 406 ind i hullerne.

Når selve skaden er slebet, tør og ren

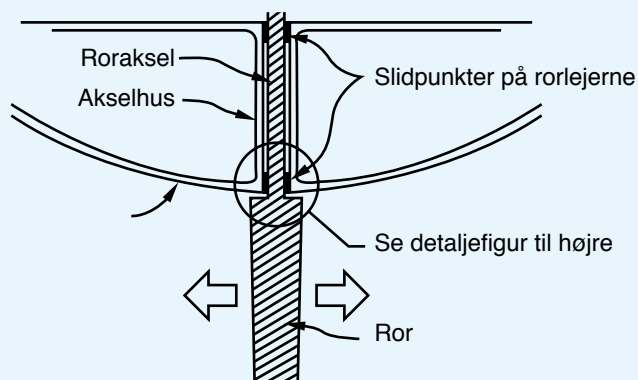
kan man begynde at bygge laminatet op igen. Først påføres et lag epoxy på fladen. Hvis fladen er ujævn, kan man tilsætte filler 404 for at få et jævnt underlag. Lad det hærde til det er naptørt inden du begynder at lægge glas på. Brug biaxial måtte enten 450 gr. eller 600 gr. afhængigt af ønsket tykkelse. Der lægges 4-5 lag i epoxy. Der skal aftrappes med omkreds lag for lag og der startes med det største stykke for bedst mulig vedhæftning.

Glasset lægges lige under niveau så der



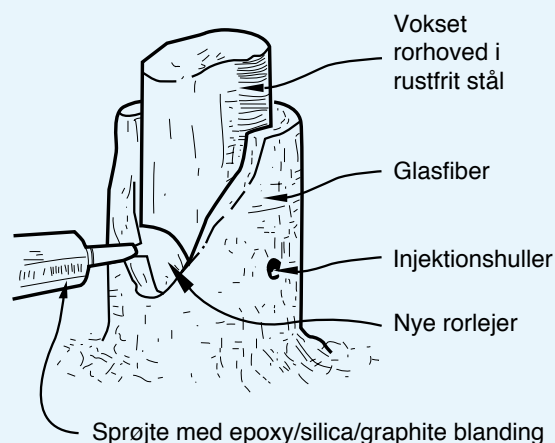
er noget at spartle på. Til spartlen bruges filler 407 eller filler 410 som begge er nemme at forme og slibe i efterfølgende. Tilslut påføres ønsket primer og bundmaling.

Reparation af rorstamme



Hvis der er slør i rorlejerne, kan man fylde luftrummet imellem dem ud med West System Epoxy. Først demonteres rorstammen. Sørg for at fjerne fedt, snavs og olie og kig nøje efter ujævnheder på stammen. Sørg for at den er fuldstændig glat. Affedt rorstammen og slib med groft sandpapir. Bor 3-4 5mm huller så epoxyen bliver sprøjtet ind under pres.

Selve rorstammen skal vokses 5-6 gange så den slipper epoxyen. Monter rorstammen igen. Vær opmærksom på at rorstammen står i lod i forhold til båden. Bland epoxy med 50% filler 406 og 50% filler 423 og fyld det ind i det huller du har boret. Der skal være så meget at det dækker 20-25 mm. rundt om hullerne. Pas på du ikke skubber til roret under hærdeningen.



Når epoxyen er hærdet, skal du have rorstammen til at køre i lejerne enten ved at demontere roret eller ved at få det til at køre rundt i de nye lejer, så det kører som oprindeligt. Slutteligt afrenses rorstammen for den voks det blev smurt med hvorefter man giver den vandafvisende fedt.

Hvis du har spørgsmål til dit næste projekt, er du altid velkommen til at kontakte os – vi står klar til at rådgive dig.

Kontakt os på info@hfmarine.dk eller Tlf. nr. 62 20 13 12
HF Industri & Marine ApS, Gotlandsvej 6, 5700 Svendborg